

**BERTON**

Polígono Ind. Can Negoci
Passatge Amics d'Argentona, 14
08310 Argentona - BARCELONA

Telf. 93.741.46.88

Fax. 93.799.69.70

e-mail: berton@rlberton.com

web: www.berton.es

REFERENCIA:	TDU_PC M0045-06
ASUNTO:	Instalación controladores Bluetooth en TDU_PC
FECHA:	03 de febrero de 2006

INTRODUCCION

El procedimiento de instalación de los controladores de Bluetooth permite instalar las aplicaciones para el control y recuperación de módulos Bluetooth.

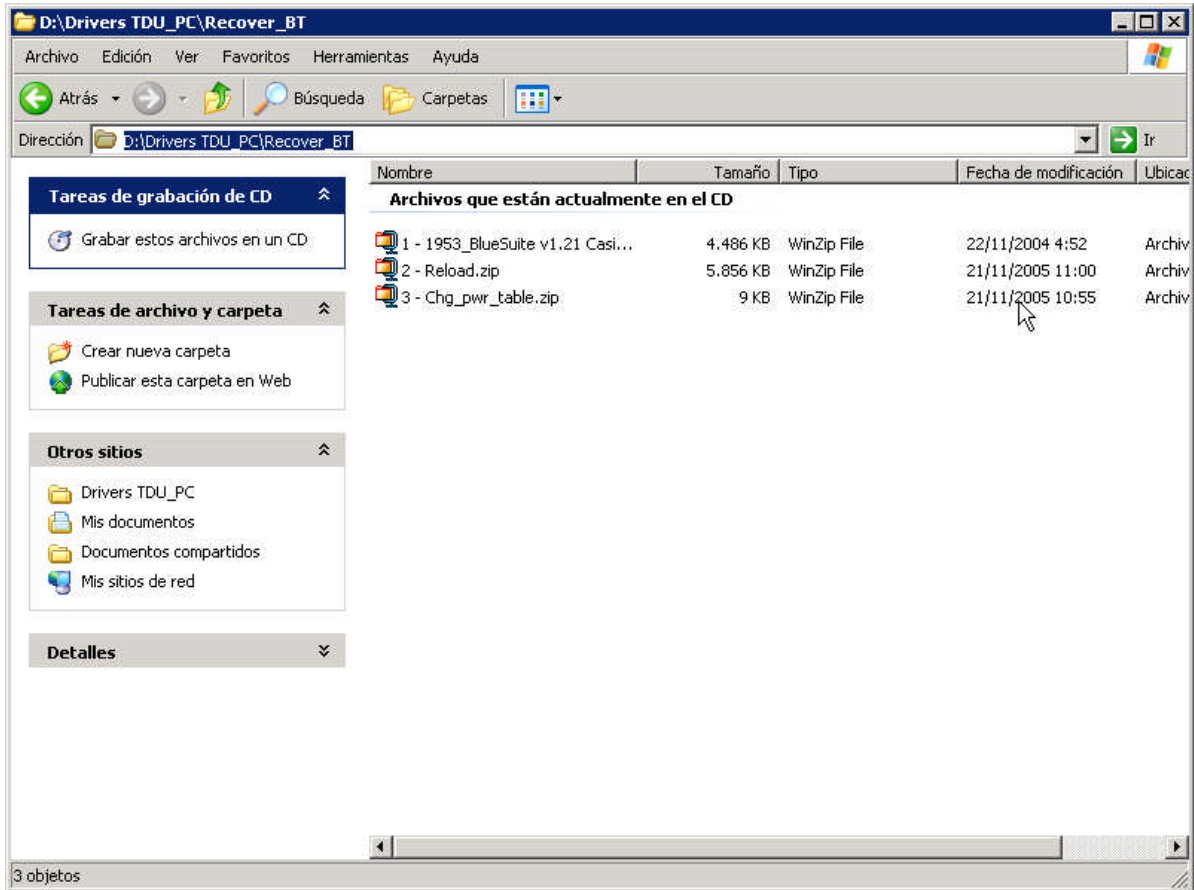
REQUISITOS

Los ficheros de instalación se encuentran en el CD BertonData, a partir de la versión 3.0.

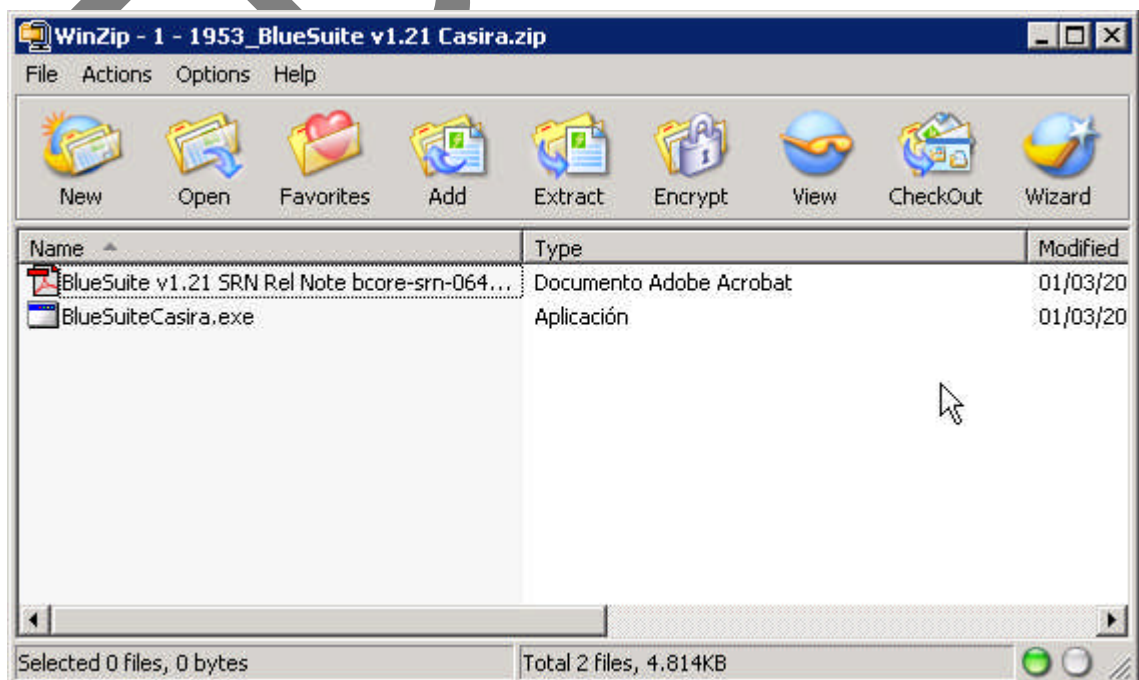
Para acceder a estos archivos necesitará un lector de CD vía USB conectado al TDU_PC, o en su defecto, una memoria Flash con los archivos requeridos (se encuentran en el CD en la carpeta [\Drivers TDU_PC\Recover_BT](#))

INSTALACION

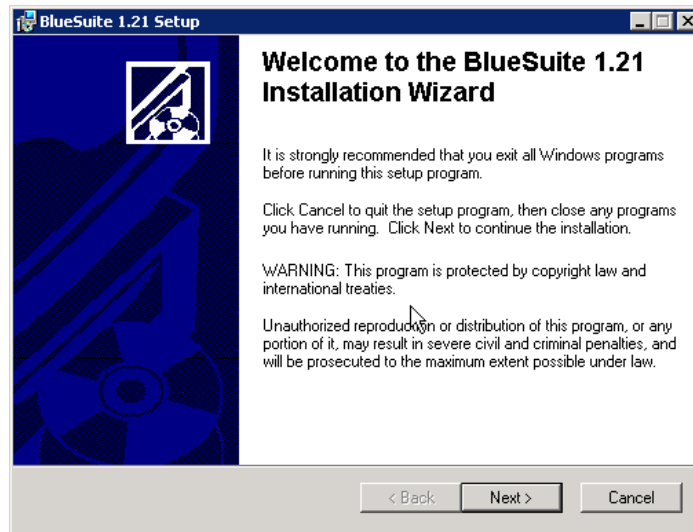
Para iniciar el procedimiento, inserte el CD BertonData con la versión 3.0 o superior y acceda a la carpeta **\Drivers TDU_PC\Recover_BT**



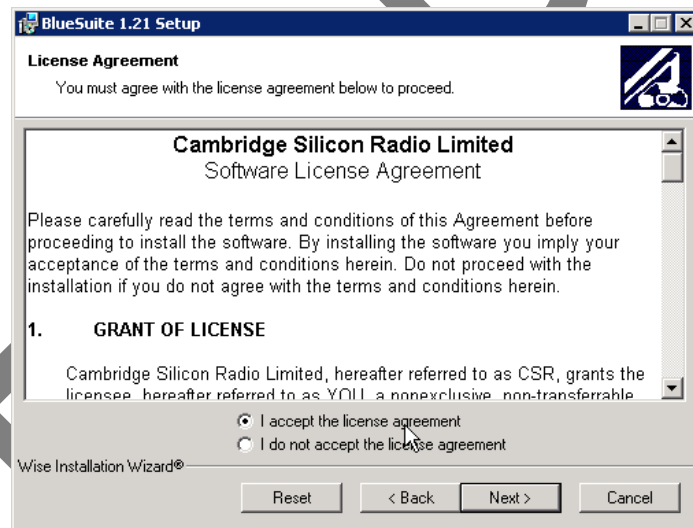
Haga doble clic sobre el fichero **1 - 1953_BlueSuite v1.21 Casira.zip**, se abrirá la siguiente ventana:



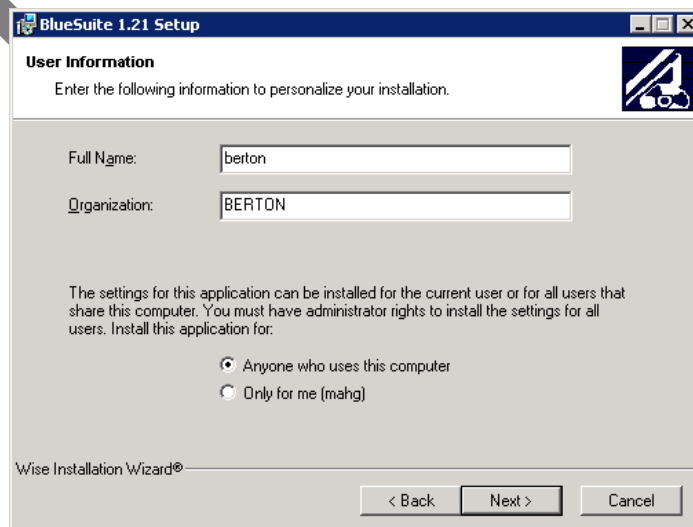
Hacer doble clic sobre el archivo [BlueSuiteCasira.exe](#), aparecerá el programa de instalación:



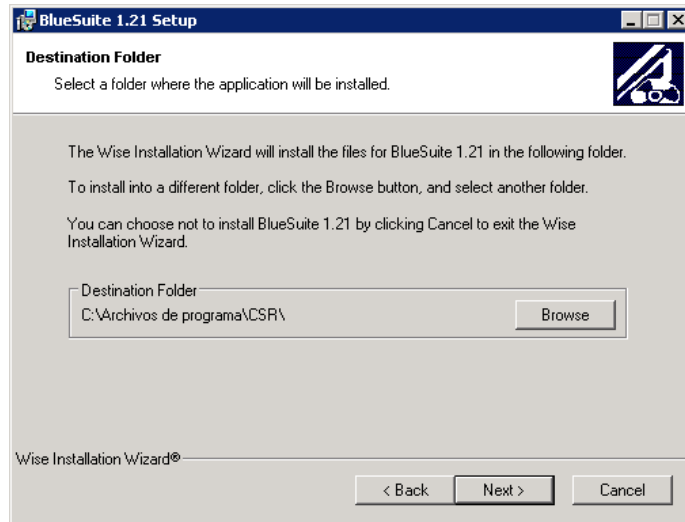
Pulsar sobre el botón **Next >**



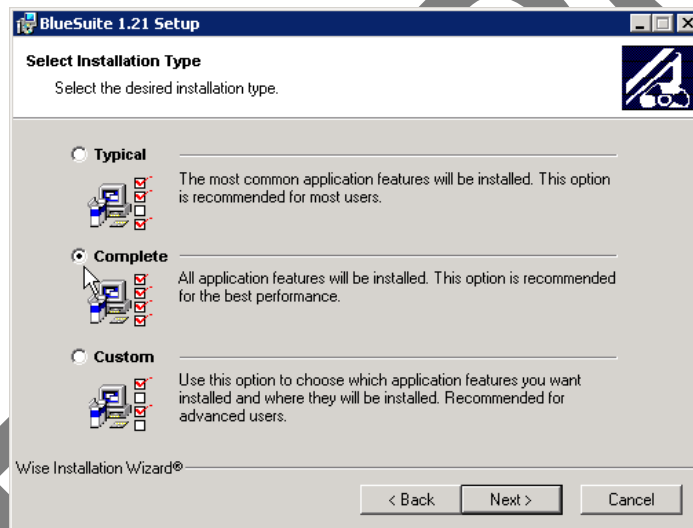
Marcar la opción **I accept the....** y pulsar sobre el botón **Next >**



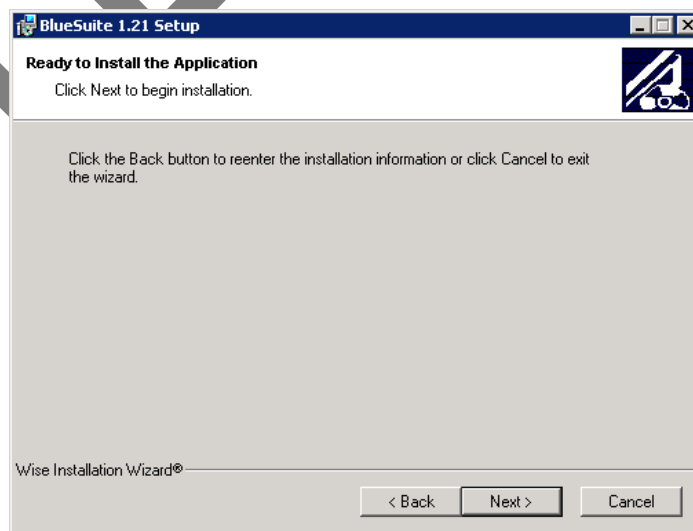
Indicar nombre del taller y pulsar **Next >**



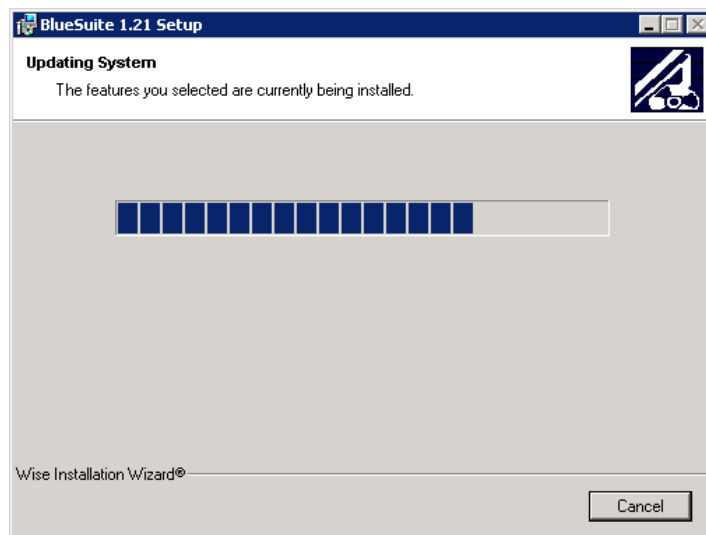
Volver a pulsar **Next >**



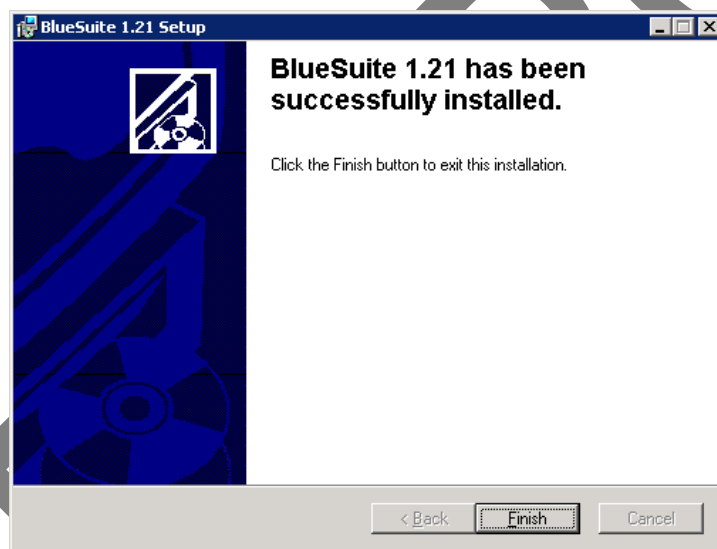
Marcar la opción **Complete** y pulsar sobre **Next >**



Volver a pulsar **Next** > para iniciar la instalación

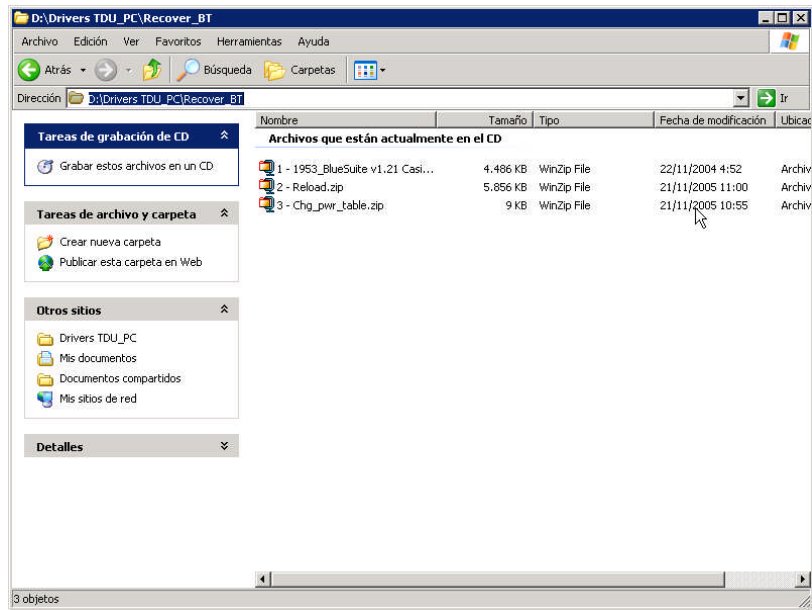


Al finalizar la instalación aparecerá la siguiente ventana:

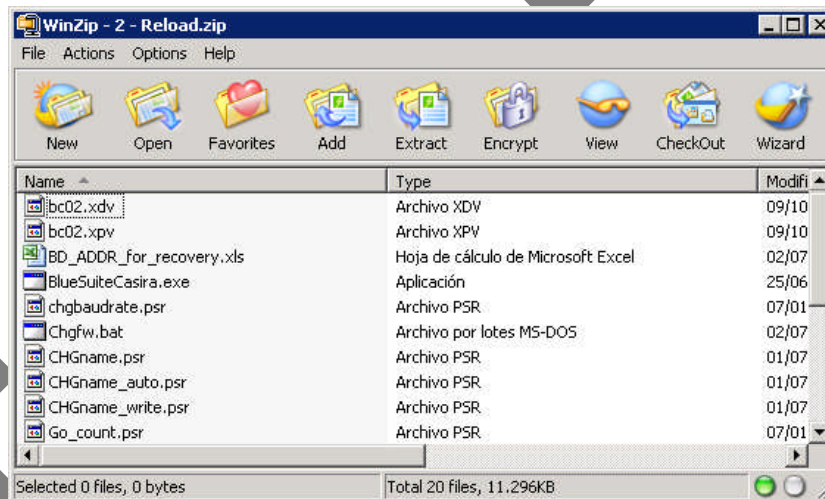


Pulsar **Finish** para finalizar la instalación.

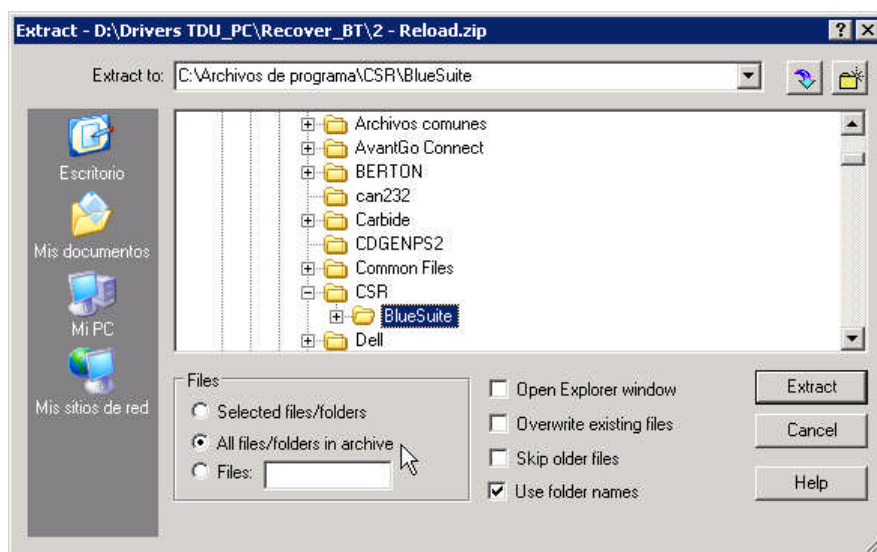
A continuación será necesario instalar 2 componentes adicionales. Para ello, vuelva a seleccionar los archivos que están en el CD Bertondata y elija el segundo fichero
2 - Reload.zip



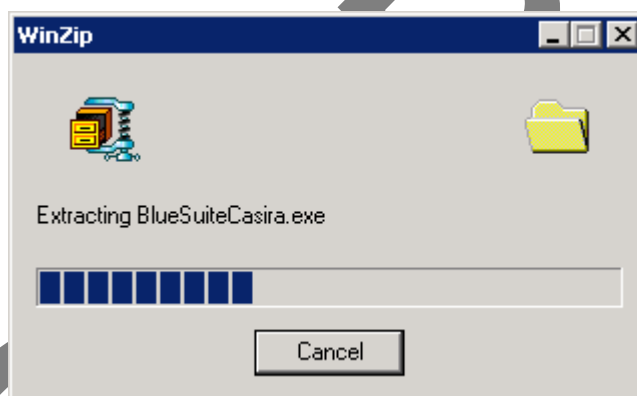
Haga doble clic en este archivo para ver el contenido:



Extraiga el contenido de este fichero en la carpeta **C:\Archivos de programa\CSR\BlueSuite**. Para ello utilice el botón **Extract**.



Aparecerá la ventana de progreso



Cierre el programa WinZip cuando finalice la extracción de archivos

Finalmente deberá realizarse el mismo proceso con el último archivo contenido en el PC con nombre **3 - Chg_pwr_table.zip** (hacer doble clic)

Extraer el contenido de este archivo en la misma carpeta **C:\Archivos de programa\CSR\BlueSuite**. Si indica que los archivos ya existen seleccionar **Reemplazar a todo**.

IMPORTANTE: después de instalar el software Bluesuite, hay que reiniciar el Terminal TDU_PC para que funcione correctamente el procedimiento de recuperación del bluetooth.

Miguel Ángel Hortelano Gutiérrez
Director Técnico